

一般財団法人 こんこうざいだん 金光財団

『金光教東京学生寮』

入寮案内



〒184-0015

東京都こがねい めくい小金井市貴井北町5丁目22番27号

TEL・FAX 042 (326) 0444

<http://konkozaidan.jp/tokyoryo/>

「金光教東京学生寮」

「願　　い」

明日の世界をになう学生諸氏に、
勉学にいそしみ、道を求めるにふさわしい場を与え、
金光教人としての生き方を通して、広く世界、人類に貢献し得る人材の
育成を願い、この寮を設ける。

「精　　神」

信ずるところを同じくする寮生は、寮生活を通して、
互いに人格を尊重し、自主自律をはかるとともに、
よく寮生協力して、相互研鑽し合い、
学問の向上と信心進修に努め、
もって、金光教人としての人格形成と、
あいよかけよで立ち行く世界顕現への不断の努力に生きる。

建寮の趣旨

首都圏の大学、短期大学または専修学校の専門課程に在学する学生に、宿泊・研
修の施設を提供し、もって金光教信仰にもとづく人材の育成に寄与する。

寮生活

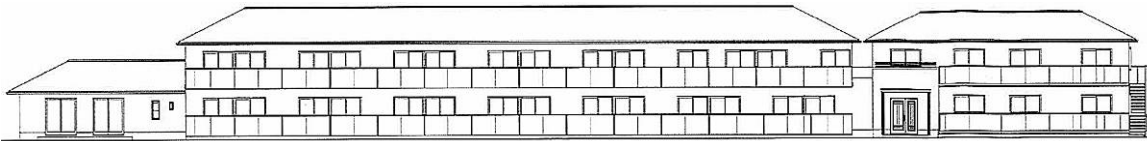
- 心得
 - 1 振動・音・臭気の発散・その他の寮生及び近隣の迷惑となることをしてはならない。
(放歌・高談、大音量での楽器等の使用は厳禁)
 - 2 本人以外の者は宿泊できない。
 - 3 寮の行事には必ず参加すること。
 - 4 寮則にもとづき、寮監の指導に従うこと。

- 寮の行事
 - 1 月例祭 毎月1回、首都圏の金光教教師が奉仕し教話が行われ、月例祭後食
事会を行う。
 - 2 開寮記念祭
 - 3 講演会
 - 4 研修旅行
 - 5 新入寮生歓迎会
 - 6 卒寮生歓送会
 - 7 寮内の清掃、その他
- 寮生会 寮生活を明るく楽しく送るため、寮生全員による寮生会をつくる。

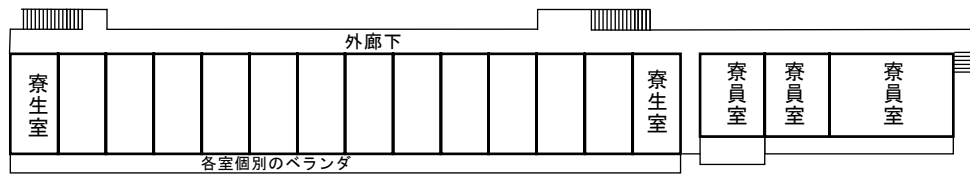
学生寮の概要

- 学生寮の施設 鉄骨2階建て・25室
 各室：6畳和室、バス・トイレ・キッチン・ガスコンロ・ベランダ・ガス給湯器・冷暖房設備・インターホン・TVアンテナ・下足箱・物干しフック
 ※インターネット、ケーブルテレビ等、各自で契約していただければ利用できます、
 共用エリア：集会室（広前）、共同玄関ロビー（オートロック）、駐輪場、
 駐車場15台（有料）。
- 学生入寮可能数 収容定員25人（男女あわせて）（個室）

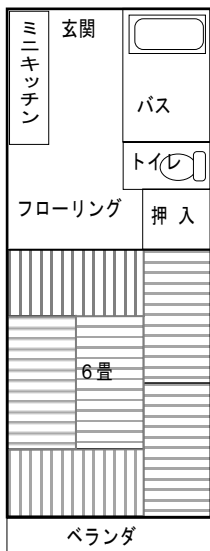
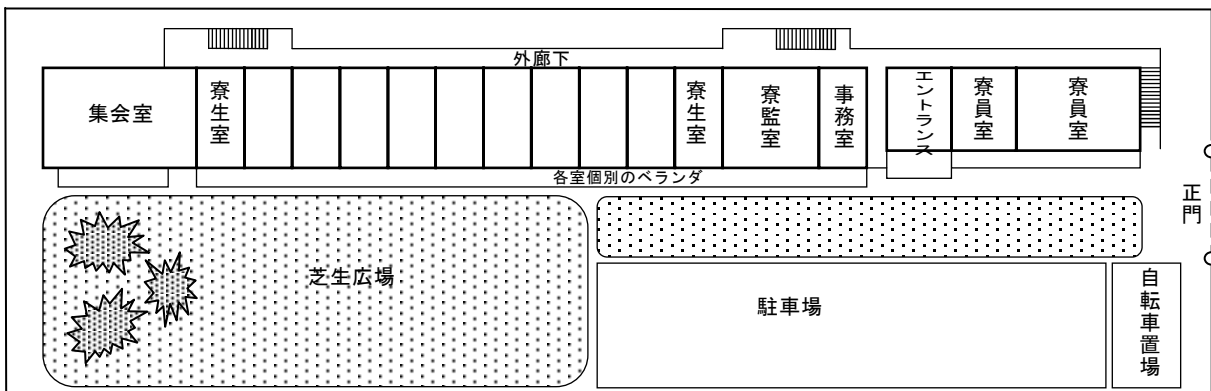
正面外観



2階平面図



1階平面図 敷地配置図



寮室の間取り(例)

左右対称の部屋もあります



募 集 要 項

出願資格

- 1 首都圏の大学（短期大学または大学院を含む）を受験する者か、入学予定者
 - 2 首都圏の大学（短期大学または大学院を含む）に来年度在学している者。
 - 3 首都圏の専修学校の専門課程を受験する者か、入学予定者または来年度在学している者。
- ※ 教会子弟、信奉者子弟の別は問いません。金光教関係高等学校卒業生も応募できます。
※ 海外からの留学生は、電話にてお問い合わせください。

出願手続

- 1 所定の書類（入寮願）を提出する。
- 2 所定の書類は、「金光教東京学生寮」あて請求するか、ホームページよりダウンロードする。
○申し込み先及び問い合わせ先
〒184-0015 東京都小金井市貫井北町5丁目22番27号
金光教東京学生寮
TEL・FAX 042（326）0444 <http://konkozaidan.jp/tokyoryo/>

願書提出締切（所定の用紙により、締切日までに必着のこと）

- 第1次募集の締切 入寮希望の前年 12月20日
（合格が決定している者、および新2、3、4年生対象）
- 第2次募集の締切 入寮希望年 3月20日
- 空室がある場合は以後も受け付けますので、上記金光教東京学生寮まで、お問い合わせください

募集人員

- 10人 募集

選考方法

- 書類審査、面談による
会場は、東京会場（東京センタービル又は東京学生寮）か金光会場（金光教本部）

入寮許可通知 及び 入寮手続き

- 面談後、選考の上、直接本人あてに通知する。（保証人へもあわせて通知する）
- 入寮を許可された者は、所定の期日までに、郵送により手続きを済ませること。
（入寮手続きに必要な書類は入寮許可通知に同封する）

寮費

- 寮費月額39,000円（光熱水費等は別途個人負担）
- 入寮時に必要な経費
保証金 78,000円（保証金は卒寮時に返金）
4月分寮費 39,000円
合 計 117,000円
（自家用車を所有し駐車場を使用する者は、駐車場料金月額 5,000円を別途納付すること）

入寮期間

- 在学する大学、大学院、短期大学または専修学校の専門課程の最短修業期間とする。
（留年のための、入寮期間の延長はできない）
- 途中退寮は、特別の事情で止むを得ない事由のない限り認めない。



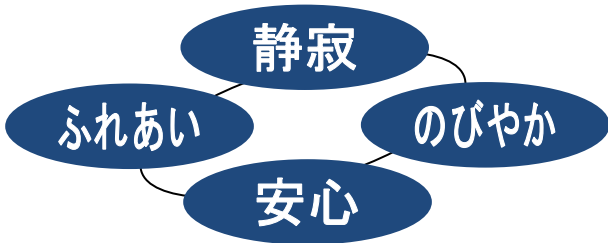
寮監常住で安心の学生寮



オートロックの玄関エントランス



正門（まわりは静寂な住宅街）



月に1度の集会と食事会



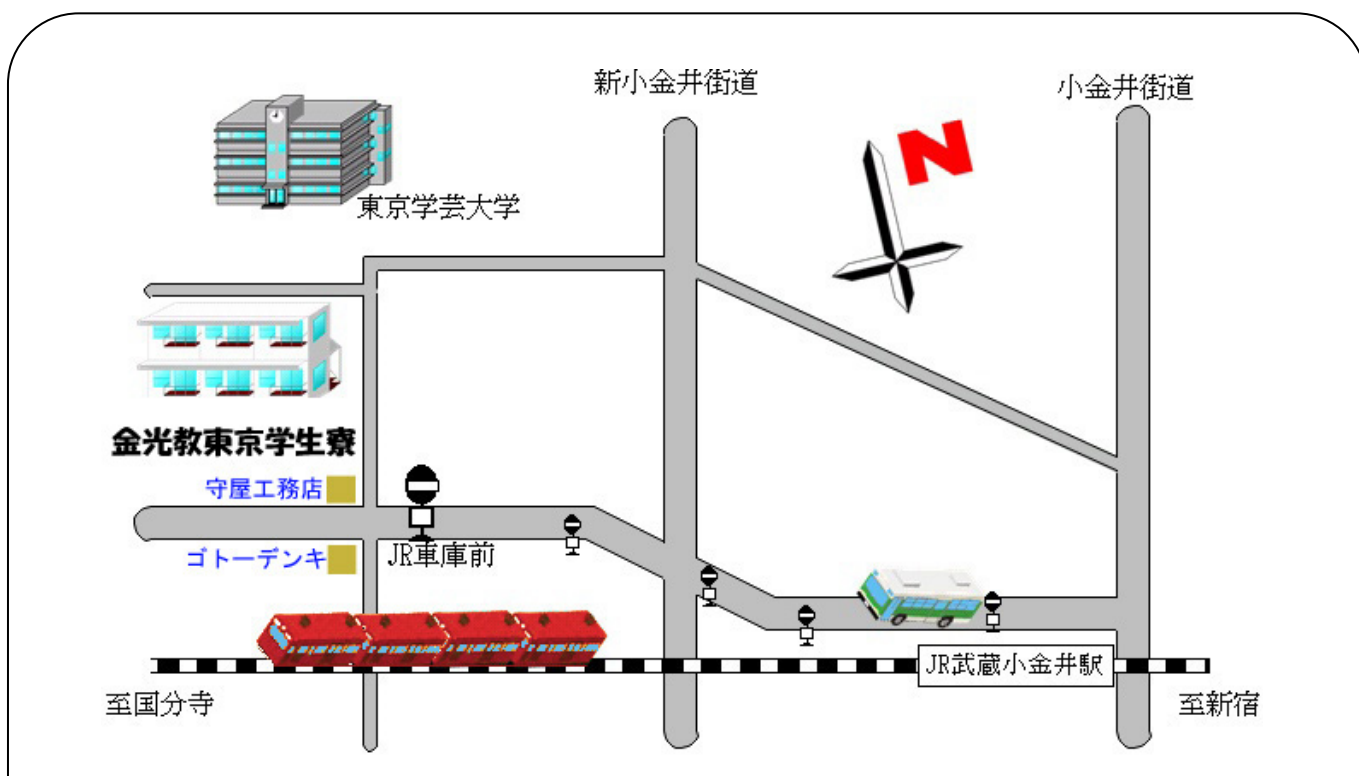
新入寮生歓迎花見大会



【交通案内図】



- A 東京駅から：①、②番ホーム 中央線快速に乗車 約40分
- B 新宿駅から：⑩番ホーム 中央線快速に乗車 約25分
(特別快速は通過するので、三鷹で乗り換え)



JR中央線「武蔵小金井」駅北口 徒歩15分。
 京王バス「小平団地」行き乗車約5分(⑤のりば) 4つ目の「JR車庫前」下車(180円)、徒歩1分。

